



SMG
SINCE 1976

**ALBAYRAK
MACHINE**



**MACHINES DE PLIAGE DE BARRES
REBAR BENDING MACHINES**

**MACHINES DE DÉCOUPE DE BARRES
REBAR CUTTING MACHINES**

www.smgmekanik.fr

MACHINES À PLIER / BENDING MACHINES SÉRIES MB / MB SERIES



MB-20



MB-24



MB-30



MB-36



MB-44



MB-55



MB-60



MBD-36



MBH-25



MBH-38



MBS-30



MBS-36

MACHINES DE DÉCOUPE / STEEL CUTTING MACHINES SÉRIES MK / MK SERIES



MB-20



MK-24



MK-30



MK-36



MK-44



MK-54



MK-60



MKE-36

PIÈCES DE RECHANGE /
SPARE PARTS

Certificat de qualité /
Certificat de qualité



SÉRIES MB

MACHINES DE PLIAGE DE BARRES

- Ce sont des machines robustes, durables et faciles à utiliser que vous pouvez utiliser pendant de nombreuses années sans problème.
- Les engrenages utilisés dans le système de réduction sont en acier forgé et leur durabilité contre la rupture et l'usure est augmentée.
- La machine de pliage de barres avec différentes capacités est produite pour le cintrage du fer dans n'importe quelle épaisseur entre 01mm-60mm.
- En option, l'unité de contrôle de vitesse peut être connectée et elle fonctionne à des vitesses élevées ou faibles.
- Toutes les surfaces de travail (tambour torsadé, glissières latérales, appareil à douille torsadée) sont durcies par traitement thermique et leur résistance est augmentée.
- Des machines fonctionnant avec de l'électricité 380 et 220 volts sont produites.
- Le système d'automatisation est choisi parmi des marques de qualité et fiables telles que Siemens et Moeller.
- Les machines peuvent se plier manuellement ou automatiquement et peuvent être utilisées dans le sens droit ou gauche.

MB SERIES

REBAR BENDING MACHINES

- Albayrak Rebar Bending Machines are strong, durable and easy to use. They have feature of bending both manually and automatically.
- They can operate on both sides clockwise and counterclockwise. Automation and electrical systems are chosen among the most trusted trademarks such as SIEMENS and MOELLER.
- The whole working surfaces are stiffened by thermal process in order to increase the endurance.
- Digital models (MBD) are controlled via LCD control panel which contains 10 management programs.
- 10 different angles can be installed to each program will be processed consecutively.
- Simultaneously, they can count the bended rebar. Supplied with complete set of bending tools and foot pedal.
- Mechanical models (MB) are controlled by buttons and provide three main angle selection.

CARACTÉRISTIQUES APPLICABLES / FEATURES CAN BE APPLIED

- | | | | | | |
|---|--|---|--|---|---|
|  | Armoire avec revêtement en poudre électrostatique
Cabinet with electrostatic powder coating |  | Système d'urgence
The emergency system |  | Tourner à droite ou à gauche
To turn right or left |
|  | Système d'avertissement sonore externe
External audible warning system |  | Conception et production spéciales
Custom design and production |  | Certificat CE
CE Certificate |
|  | En option, le régulateur de vitesse
Optionally, the speed controller |  | Capacité à faire du pliage manuel et automatique
Manual and automatic bending to make | | |



SPÉCIFICATIONS TECHNIQUES / TECHNICAL SPECIFICATION

Puissance du moteur kW / Motor Power kW	1.1 kW
Poids (Kg) / Weigh (Kg)	70
Énergie / Energy	220 & 380 V AC
Dimensions / Dimensions	55 x 43 x 33
Capacité de pliage (mm) / Bending Capacity (mm)	20
Contrôle / Control	Cable
Matériau du boîtier / Housing Material	S355 JR
Température de fonctionnement / Operation Temperature	-20 / +45 C
Période de garantie / Warranty Period	2 Ans / 2 Years



SPÉCIFICATIONS TECHNIQUES / TECHNICAL SPECIFICATION

Puissance du moteur kW / Motor Power kW	1.5 kW
Poids (Kg) / Weigh (Kg)	72
Énergie / Energy	220 & 380 V AC
Dimensions / Dimensions	55 x 43 x 33
Capacité de pliage (mm) / Bending Capacity (mm)	24
Contrôle / Control	Cable
Matériau du boîtier / Housing Material	S355 JR
Température de fonctionnement / Operation Temperature	-20 / +45 C
Période de garantie / Warranty Period	2 Ans / 2 Years



SPÉCIFICATIONS TECHNIQUES / TECHNICAL SPECIFICATION

Puissance du moteur kW / Motor Power kW	1,5 kW
Poids (Kg) / Weigh (Kg)	205
Énergie / Energy	220 & 380 V AC
Dimensions / Dimensions	70 x 60 x 75
Capacité de pliage (mm) / Bending Capacity (mm)	30
Contrôle / Control	Cable / Câble
Matériau du boîtier / Housing Material	S355 JR
Température de fonctionnement / Operation Temperature	-20 / +45 C
Période de garantie / Warranty Period	2 Ans / 2 Years

MB-36



SPÉCIFICATIONS TECHNIQUES / TECHNICAL SPECIFICATION

Puissance du moteur kW / Motor Power kW	3 kW
Poids (Kg) / Weigh (Kg)	360
Énergie / Energy	380 V AC
Dimensions / Dimensions	90 x 75 x 85
Capacité de pliage (mm) / Bending Capacity (mm)	36
Contrôle / Control	Cable / Câble
Matériau du boîtier / Housing Material	S355 JR
Température de fonctionnement / Operation Temperature	-20 / +45 C
Période de garantie / Warranty Period	2 Ans / 2 Years



SPÉCIFICATIONS TECHNIQUES / TECHNICAL SPECIFICATION

Puissance du moteur kW / Motor Power kW	4 kW
Poids (Kg) / Weigh (Kg)	440
Énergie / Energy	380 V AC
Dimensions / Dimensions	100 x 77 x 95
Capacité de pliage (mm) / Bending Capacity (mm)	44
Contrôle / Control	Cable / Câble
Matériau du boîtier / Housing Material	S355 JR
Température de fonctionnement / Operation Temperature	-20 / +45 C
Période de garantie / Warranty Period	2 Ans / 2 Years



SPÉCIFICATIONS TECHNIQUES / TECHNICAL SPECIFICATION

Puissance du moteur kW / Motor Power kW	5,5 kW
Poids (Kg) / Weigh (Kg)	770
Énergie / Energy	380 V AC
Dimensions / Dimensions	115 x 95 x 110
Capacité de pliage (mm) / Bending Capacity (mm)	55
Contrôle / Control	Cable / Câble
Matériau du boîtier / Housing Material	S355 JR
Température de fonctionnement / Operation Temperature	-20 / +45 C
Période de garantie / Warranty Period	2 Ans / 2 Years



SPÉCIFICATIONS TECHNIQUES / TECHNICAL SPECIFICATION

Puissance du moteur kW / Motor Power kW	7,5 kW
Poids (Kg) / Weigh (Kg)	1000
Énergie / Energy	380 V AC
Dimensions / Dimensions	130 x 105 x 90
Capacité de pliage (mm) / Bending Capacity (mm)	60
Contrôle / Control	Cable / Câble
Matériau du boîtier / Housing Material	S355 JR
Température de fonctionnement / Operation Temperature	-20 / +45 C
Période de garantie / Warranty Period	2 Ans / 2 Years

SÉRIES DE SPIRALE MBH MACHINES DE PLIAGE DE BARRES

- Ce sont des machines robustes, durables et faciles à utiliser que vous pouvez utiliser pendant de nombreuses années sans problème.
- Les engrenages utilisés dans le système de réduction sont en acier forgé et leur durabilité contre la rupture et l'usure est augmentée.
- La machine de pliage de barres spirale de différentes capacités est produite pour le cintrage en spirale de toute épaisseur comprise entre 08 mm et 38 mm.
- En option, l'unité de contrôle de vitesse peut être connectée et elle fonctionne à des vitesses élevées ou faibles.
- Toutes les surfaces de travail (tambour torsadé, glissières latérales, appareil à douille torsadée) sont durcies par traitement thermique et leur résistance est augmentée.
- Des machines fonctionnant avec de l'électricité 380 et 220 volts sont produites.
- Le système d'automatisation est choisi parmi des marques de qualité et fiables telles que Siemens et Moeller.
- Les machines peuvent se plier manuellement ou automatiquement et peuvent être utilisées dans le sens droit ou gauche.

MB SERIES SPIRAL REBAR BENDING MACHINES

- Albayrak Rebar Spiral Bending Machines are strong, durable and easy to use. They have feature of bending both manually and automatically.
- They can operate on both sides clockwise and counterclockwise. Automation and electrical systems are chosen among the most trusted trademarks such as SIEMENS and MOELLER.
- The whole working surfaces are stiffened by thermal process in order to increase the endurance.
- Digital models (MBD) are controlled via LCD control panel which contains 10 management programs.
- 10 different angles can be installed to each program will be processed consecutively.
- Simultaneously, they can count the bended rebar. Supplied with complete set of bending tools and foot pedal.
- Mechanical models (MB) are controlled by buttons and provide three main angle selection.

CARACTÉRISTIQUES APPLICABLES / FEATURES CAN BE APPLIED

- | | | | | | |
|---|--|---|--|---|---|
|  | Armoire avec revêtement en poudre électrostatique
Cabinet with electrostatic powder coating |  | Système d'urgence
The emergency system |  | Tourner à droite ou à gauche
To turn right or left |
|  | Système d'avertissement sonore externe
External audible warning system |  | Conception et production spéciales
Custom design and production |  | Certificat CE
CE Certificate |
|  | En option, le régulateur de vitesse
Optionally, the speed controller |  | Capacité à faire du pliage manuel et automatique
Manual and automatic bending to make | | |



SPÉCIFICATIONS TECHNIQUES / TECHNICAL SPECIFICATION

MBH 25

Puissance du moteur kW / Motor Power kW	0.75 kW
Poids (Kg) / Weigh (Kg)	129
Énergie / Energy	380 V AC
Dimensions / Dimensions	67 x 120 x 67
Capacité de pliage (mm) / Bending Capacity (mm)	25
Contrôle / Control	Cable / Câble
Matériau du boîtier / Housing Material	S355 JR
Température de fonctionnement / Operation Temperature	-20 / +45 C
Période de garantie / Warranty Period	2 Ans / 2 Years



SPÉCIFICATIONS TECHNIQUES / TECHNICAL SPECIFICATION	MBH 38
Puissance du moteur kW / Motor Power kW	0.75 kW x 2
Poids (Kg) / Weigh (Kg)	270
Énergie / Energy	380 V AC
Dimensions / Dimensions	80 x 88 x 92
Capacité de pliage (mm) / Bending Capacity (mm)	38
Contrôle / Control	Cable / Câble
Matériau du boîtier / Housing Material	S355 JR
Température de fonctionnement / Operation Temperature	-20 / +45 C
Période de garantie / Warranty Period	2 Ans / 2 Years








SÉRIES MBS DE NOYAU FIXE MACHINES DE PLIAGE DE BARRES

- Ce sont des machines robustes, durables et faciles à utiliser que vous pouvez utiliser pendant de nombreuses années sans problème.
- Grâce au noyau fixe, elle effectue un cintrage rapide et en série du fer des étriers.
- Les engrenages utilisés dans le système de réduction sont en acier forgé et leur durabilité contre la rupture et l'usure est augmentée.
- La machine de pliage de barres avec différentes capacités est produite pour le cintrage du fer dans n'importe quelle épaisseur entre 01 mm-60 mm.
- En option, l'unité de contrôle de vitesse peut être connectée et elle fonctionne à des vitesses élevées ou faibles.
- Toutes les surfaces de travail (tambour torsadé, glissières latérales, appareil à douille torsadée) sont durcies par traitement thermique et leur résistance est augmentée.
- Des machines fonctionnant avec de l'électricité 380 et 220 volts sont produites.
- Les machines peuvent se plier manuellement ou automatiquement et peuvent être utilisées dans le sens droit ou gauche.

MBS SERIES FIXED CORE REBAR BENDING MACHINES

- Albayrak Rebar Bending Machines are strong, durable and easy to use. They have feature of bending both manually and automatically.
- Stripup bending, the process can be repeated automatically without re-justing angles.
- They can operate on both sides clockwise and counterclockwise. Automation and electrical systems are chosen among the most trusted trademarks such as SIEMENS and MOELLER.
- The whole working surfaces are stiffened by thermal process in order to increase the endurance.
- 10 different angles can be installed to each program will be processed consecutively.
- Simultaneously, they can count the bended rebar. Supplied with complete set of bending tools and foot pedal.
- Mechanical models (MB) are controlled by buttons and provide three main angle selection.

CARACTÉRISTIQUES APPLICABLES / FEATURES CAN BE APPLIED

- | | | | | | |
|---|--|---|--|---|---|
|  | Armoire avec revêtement en poudre électrostatique
Cabinet with electrostatic powder coating |  | Système d'urgence
The emergency system |  | Tourner à droite ou à gauche
To turn right or left |
|  | Système d'avertissement sonore externe
External audible warning system |  | Conception et production spéciales
Custom design and production |  | Certificat CE
CE Certificate |
|  | En option, le régulateur de vitesse
Optionally, the speed controller |  | Capacité à faire du pliage manuel et automatique
Manual and automatic bending to make | | |



SPÉCIFICATIONS TECHNIQUES / TECHNICAL SPECIFICATION

Puissance du moteur kW / Motor Power kW	2,2 kW
Poids (Kg) / Weigh (Kg)	150
Énergie / Energy	380 V AC
Dimensions / Dimensions	70 x 60 x 70
Capacité de pliage (mm) / Bending Capacity (mm)	30
Contrôle / Control	Cable / Câble
Matériau du boîtier / Housing Material	S355 JR
Température de fonctionnement / Operation Temperature	-20 / +45 C
Période de garantie / Warranty Period	2 Ans / 2 Years

MBS 36



SPÉCIFICATIONS TECHNIQUES / TECHNICAL SPECIFICATION

Puissance du moteur kW / Motor Power kW	3 kW
Poids (Kg) / Weigh (Kg)	250
Énergie / Energy	380 V AC
Dimensions / Dimensions	90 x 75 x 80
Capacité de pliage (mm) / Bending Capacity (mm)	36
Contrôle / Control	Cable / Câble
Matériau du boîtier / Housing Material	S355 JR
Température de fonctionnement / Operation Temperature	-20 / +45 C
Période de garantie / Warranty Period	2 Ans / 2 Years

SÉRIE MBS NUMÉRIQUE

MACHINES DE PLIAGE DE BARRES


- Ce sont les machines qui effectuent le transfert de puissance mécanique et le pliage. Le contrôle de la machine est effectué par le panneau de commande LCD.
- Il y a 10 programmes différents sur le panneau de commande et 10 angles différents sont entrés l'un après l'autre pour chaque programme. Elle a également la particularité de compter le fer plié.
- Les machines peuvent se plier manuellement et automatiquement. Elles fonctionnent également dans les deux sens.
- Les engrenages utilisés dans le système de transmission sont en acier forgé spécial et leur durabilité contre la rupture et l'usure est augmentée. Toutes les surfaces de travail (disque central, glissières latérales, broches et appareil de cintrage) sont durcies par traitement thermique et leur résistance est augmentée.
- Ce sont des machines robustes, durables et faciles à utiliser que vous pouvez utiliser pendant de nombreuses années sans problème.
- Outre les pliages standard, le pliage peut être effectué en installant différents appareils sur la machine afin de réaliser différents virages (tels que des cerceaux, des étriers, etc.).

MBS SERIES DIGITAL

REBAR BENDING MACHINES

- Albayrak Rebar Bending Machines are strong, durable and easy to use. They have feature of bending both manually and automatically.
- Stripup bending, the process can be repeated automatically without re-justing angles.
- They can operate on both sides clockwise and counterclockwise. Automation and electrical systems are chosen among the most trusted trademarks such as SIEMENS and MOELLER.
- The whole working surfaces are stiffened by thermal process in order to increase the endurance.
- 10 different angles can be installed to each program will be processed consecutively.
- Simultaneously, they can count the bended rebar. Supplied with complete set of bending tools and foot pedal.
- Mechanical models (MB) are controlled by buttons and provide three main angle selection.

CARACTÉRISTIQUES APPLICABLES / FEATURES CAN BE APPLIED

- | | | | | | |
|---|--|---|--|---|---|
|  | Armoire avec revêtement en poudre électrostatique
Cabinet with electrostatic powder coating |  | Système d'urgence
The emergency system |  | Tourner à droite ou à gauche
To turn right or left |
|  | Système d'avertissement sonore externe
External audible warning system |  | Conception et production spéciales
Custom design and production |  | Certificat CE
CE Certificate |
|  | En option, le régulateur de vitesse
Optionally, the speed controller |  | Capacité à faire du pliage manuel et automatique
Manual and automatic bending to make | | |



TECHNICAL SPECIFICATION

	MB30	MB36
Puissance du moteur kW / Motor Power kW	2,2 kW	3 kW
Poids (Kg) / Weigh (Kg)	70	180
Énergie / Energy	380 V AC	380 V AC
Dimensions / Dimensions	70 x 65 x 75	90 x 75 x 85
Capacité de pliage (mm) / Bending Capacity (mm)	26	30
Contrôle / Control	Cable / Câble	Cable / Câble
Matériau du boîtier / Housing Material	S355 JR	S355 JR
Température de fonctionnement / Operation Temperature	-20 / +45 C	-20 / +45 C
Période de garantie / Warranty Period	2 Ans / 2 Years	2 Ans / 2 Years

SÉRIE DE RÉSISTANCE RBD-RBM MACHINES DE PLIAGE DE BARRES

- La machine de pliage de barres à résistance, fabriquée par Albayrak Makine peut être utilisée pour plier des résistances de n'importe quel diamètre. La machine de pliage de barres à résistance peut se plier dans des diamètres compris entre 10 mm et 500 mm.
- Les douilles de la machine de pliage de barres à résistance peuvent être changées. Des douilles de pliage de n'importe quel diamètre peuvent être réalisées sur la machine de pliage de barres à résistance sur demande.
- La machine de pliage de barres à résistance est contrôlée par PLC et peut se plier à n'importe quel angle entre 0-320.
- La machine de pliage de barres à résistance peut se plier et fonctionner avec une précision de 0,5 degré.
- La machine de pliage de barres à résistance contrôle la vitesse et peut fonctionner entre 8 et 16 tr / min.
- La machine de pliage de barres à résistance est entièrement contrôlée automatiquement et facile à utiliser.
- La machine de pliage de barres à résistance peut enregistrer jusqu'à 20 mémoires de programme.
- La machine de pliage de barres à résistance cintrer à résistance peut effectuer plusieurs pliages

MBS SERIES RESISTANCE REBAR BENDING MACHINES

- Resistance rebar bending machine, manufactured by Albayrak Makina.
- Used for to bend resistances at all diameters
- Resistance bending machine bends at the range of diameters from 10 mm to 500mm.
- Resistance bending machine bending bushes can be altered accordingly.
- The resistance bending machines bushes can be manufactured upon required diameter.
- Resistance bending machine ; is controlled via the means of PLC and bends from 0 -320 degrees.
- Resistance bending machine bends and operates in 0,5 precision
- Resistance bending machine is speed controlled 8-16 cycles /minutes.
- Resistance bending machine is fully automatic and user friendly.
- Resistance bending machine records and memorizes 20 programs.
- Resistance bending machine has the capability to bend in multiples.

CARACTÉRISTIQUES APPLICABLES / FEATURES CAN BE APPLIED



Armoire avec revêtement en poudre électrostatique
Cabinet with electrostatic powder coating



Système d'urgence
The emergency system



Tourner à droite ou à gauche
To turn right or left



Système d'avertissement sonore externe
External audible warning system



Conception et production spéciales
Custom design and production



Certificat CE
CE Certificate



En option, le régulateur de vitesse
Optionally, the speed controller



Capacité à faire du pliage manuel et automatique
Manual and automatic bending to make

RBD 20



TECHNICAL SPECIFICATION	RBD-20	RBM-30
Puissance du moteur kW / Motor Power kW	1,5 kW	1,1 kW
Poids (Kg) / Weigh (Kg)	180	150
Énergie / Energy	380,415 V - 50,60 Hz	380,415 V - 50,60 Hz
Dimensions / Dimensions	90 x 75 x 85	90 x 75 x 85
Capacité de pliage (mm) / Bending Capacity (mm)	12 mm	12 mm
Contrôle / Control	Cable	Cable
Matériau du boîtier / Housing Material	S355 JR	S355 JR
Operation Temp. / Temp. de fonctionnement	-20 / +45 C	-20 / +45 C
Période de garantie / Warranty Period	2 ANS	2 ANS

SÉRIES MK

MACHINES DE DÉCOUPE DE BARRES

- Ce sont des machines robustes, durables et faciles à utiliser que vous pouvez utiliser pendant de nombreuses années sans problème.
- Les machines de coupe hydrauliques coupent avec un système d'entraînement hydraulique à double face.
- Les pièces de rechange et les matériaux utilisés sont préférés de marques de qualité et assemblés.
- Les surfaces de travail des machines sont durcies par traitement thermique et leur durabilité est augmentée.
- Les machines sont à roues et peuvent être transportées sur les chantiers de construction.
- Les machines sont faciles à utiliser et la maintenance de routine peut être effectuée par l'utilisateur.
- 8 coins de toutes les lames de machine peuvent également être utilisés.
- Les lames sont en acier spécial et peuvent être utilisées pendant une longue période.
- Lors de la livraison de la machine, un ensemble de lames est fixé et un ensemble de lames est fourni en tant que pièce de rechange.

MK SERIES

REBAR CUTTING MACHINES

- They are manual controlled rebar cutting machines by means of hydraulic system. Bidirectional hydraulic system is
- used along with restitution springs in order to save time and manpower.
- They can be carried easily in construction zones by means of three wheels. They are user friendly machines and
- the maintenance can be carried out easily by the operator.
- Whole working surfaces are stiffened with thermal process in order to increase the endurance.
- Eight sides of the thermal processed cutting blades can be used.
- Albayrak Hydraulic Cutting Machines have proved their durability in construction sites under hard conditions.

CARACTÉRISTIQUES APPLICABLES / FEATURES CAN BE APPLIED

- | | | | | | |
|--|--|---|--|---|---|
|  | Armoire avec revêtement en poudre électrostatique
Cabinet with electrostatic powder coating |  | Système d'urgence
The emergency system |  | Tourner à droite ou à gauche
To turn right or left |
|  | Système d'avertissement sonore externe
External audible warning system |  | Conception et production spéciales
Custom design and production |  | Certificat CE
CE Certificate |
|  | En option, le régulateur de vitesse
Optionally, the speed controller |  | Capacité à faire du pliage manuel et automatique
Manual and automatic bending to make | | |



SPECIFICATIONS TECHNIQUES / TECHNICAL SPECIFICATION

Puissance du moteur kW / Motor Power kW	1,1kW
Poids (Kg) / Weigh (Kg)	75
Énergie / Energy	380 V AC
Dimensions / Dimensions	70 x 58 x 40
Cutting Capacity (mm) / Capacité de coupe (mm)	20
Speed /Vitesse	10
Matériau du boîtier / Housing Material	S355 JR
Température de fonctionnement / Operation Temperature	-20 / +45 C
Période de garantie / Warranty Period	2 Years/2 ANS



SPÉCIFICATIONS TECHNIQUES / TECHNICAL SPECIFICATION

Puissance du moteur kW / Motor Power kW	1,5 kW
Poids (Kg) / Weigh (Kg)	85
Énergie / Energy	380 V AC
Dimensions / Dimensions	75 x 58 x 42
Cutting Capacity (mm) / Capacité de coupe (mm)	24
Speed /Vitesse	10
Matériau du boîtier / Housing Metarial	S355 JR
Température de fonctionnement / Operation Temperature	-20 / +45 C
Période de garantie / Warranty Preiod	2 Years/2 ANS



SPECIFICATIONS TECHNIQUES / TECHNICAL SPECIFICATION

Puissance du moteur kW / Motor Power kW	1,5 kW
Poids (Kg) / Weigh (Kg)	135
Énergie / Energy	380 V AC
Dimensions / Dimensions	90 x 66 x 45
Cutting Capacity (mm) / Capacité de coupe (mm)	30
Speed /Vitesse	10
Matériau du boîtier / Housing Material	S355 JR
Température de fonctionnement / Operation Temperature	-20 / +45 C
Période de garantie / Warranty Period	2 Years/2 ANS



SPÉCIFICATIONS TECHNIQUES / TECHNICAL SPECIFICATION

Puissance du moteur kW / Motor Power kW	4 kW
Poids (Kg) / Weigh (Kg)	350
Énergie / Energy	380 V AC
Dimensions / Dimensions	145 x 70 x 85
Cutting Capacity (mm) / Capacité de coupe (mm)	36
Speed /Vitesse	9
Matériau du boîtier / Housing Material	S355 JR
Température de fonctionnement / Operation Temperature	-20 / +45 C
Période de garantie / Warranty Period	2 Years/2 ANS



SPÉCIFICATIONS TECHNIQUES / TECHNICAL SPECIFICATION

Puissance du moteur kW / Motor Power kW	5,5 kW
Poids (Kg) / Weigh (Kg)	440
Énergie / Energy	380 V AC
Dimensions / Dimensions	150 x 75 x 85
Cutting Capacity (mm) / Capacité de coupe (mm)	44
Speed /Vitesse	8
Matériau du boîtier / Housing Material	S355 JR
Température de fonctionnement / Operation Temperature	-20 / +45 C
Période de garantie / Warranty Period	2 Years/2 ANS



SPÉCIFICATIONS TECHNIQUES / TECHNICAL SPECIFICATION

Puissance du moteur kW / Motor Power kW	7,5 kW
Poids (Kg) / Weigh (Kg)	670
Énergie / Energy	380 V AC
Dimensions / Dimensions	160 x 80 x 90
Cutting Capacity (mm) / Capacité de coupe (mm)	55
Speed /Vitesse	8
Matériau du boîtier / Housing Metarial	S355 JR
Température de fonctionnement / Operation Temperature	-20 / +45 C
Période de garantie / Warranty Preiod	2 Years/2 ANS



SPÉCIFICATIONS TECHNIQUES / TECHNICAL SPECIFICATION

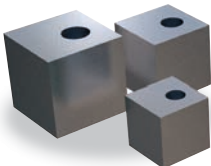
Puissance du moteur kW / Motor Power kW	7,5 kW
Poids (Kg) / Weigh (Kg)	730
Énergie / Energy	380 V AC
Dimensions / Dimensions	170 x 74 x 95
Cutting Capacity (mm) / Capacité de coupe (mm)	60
Speed / Vitesse	8
Matériau du boîtier / Housing Material	S355 JR
Température de fonctionnement / Operation Temperature	-20 / +45 C
Période de garantie / Warranty Period	2 Years/2 ANS



SPÉCIFICATIONS TECHNIQUES / TECHNICAL SPECIFICATION

Puissance du moteur kW / Motor Power kW	3 kW
Poids (Kg) / Weigh (Kg)	350
Énergie / Energy	380 V AC
Dimensions / Dimensions	100 x 60 x 75
Cutting Capacity (mm) / Capacité de coupe (mm)	36
Speed /Vitesse	20
Matériau du boîtier / Housing Metarial	S355 JR
Température de fonctionnement / Operation Temperature	-20 / +45 C
Période de garantie / Warranty Preiod	2 Years / ANS

PIÈCES DE RECHANGE POUR MACHINES DE DÉCOUPE DE BARRES REBAR CUTTING MACHINES SPARE PARTS



PIÈCES DE RECHANGE POUR MACHINES DE PLIAGE DE BARRES BENDING MACHINES SPARE PARTS



QUALITÉ & PRODUCTION

Nous sommes conscients de l'importance pour les machines que nous produisons de fonctionner sans problème pendant de nombreuses années. Nous contrôlons toutes les pièces de chaque machine que nous produisons et nous produisons au plus haut niveau. Toutes les machines que nous produisons sont testées plusieurs fois sur leurs capacités et sont prêtes pour votre service sur le chantier.

Nos standards de qualité

- EN 1808 Normes Européennes
- Certificat CE
- 98 / 37 EC Directives de sécurité des machines
- 2004 / 108 / EC Directives de conformité électromagnétique
- 2006 / 95 / EC Directives basse tension

QUALITY & POLICY

We have been producing goods in view of the fact that we know how important it is for our machinery to work long years without any disorder. We are controlling every single part of every machine we produce in order to reach the highest level of production. All the machinery has also been tried for several times and then they get ready for the use in the construction sites.

Our Quality Standards

- EN 1808 European Norms
- CE Certificate
- 98 / 37 EC Machinery Safety Directives
- 2004 / 108 / EC Electromagnetic Accordance Directives
- 2006 / 95 / EC Low Voltage Directives





ALBAYRAK
MACHINE

SMG
Since 1976



SMG MEKANİK – ŞEHZADE MEKANİK GROUP
Address: 27 RUE DE LA REGALE 77181 COUNTRY / FRANCE

Phone: +33 9 51 42 79 00 – Gsm: +33 7 61 55 19 76

Mail: contact@smgmekanik.fr
Web: www.smgmekanik.fr